

Production Range

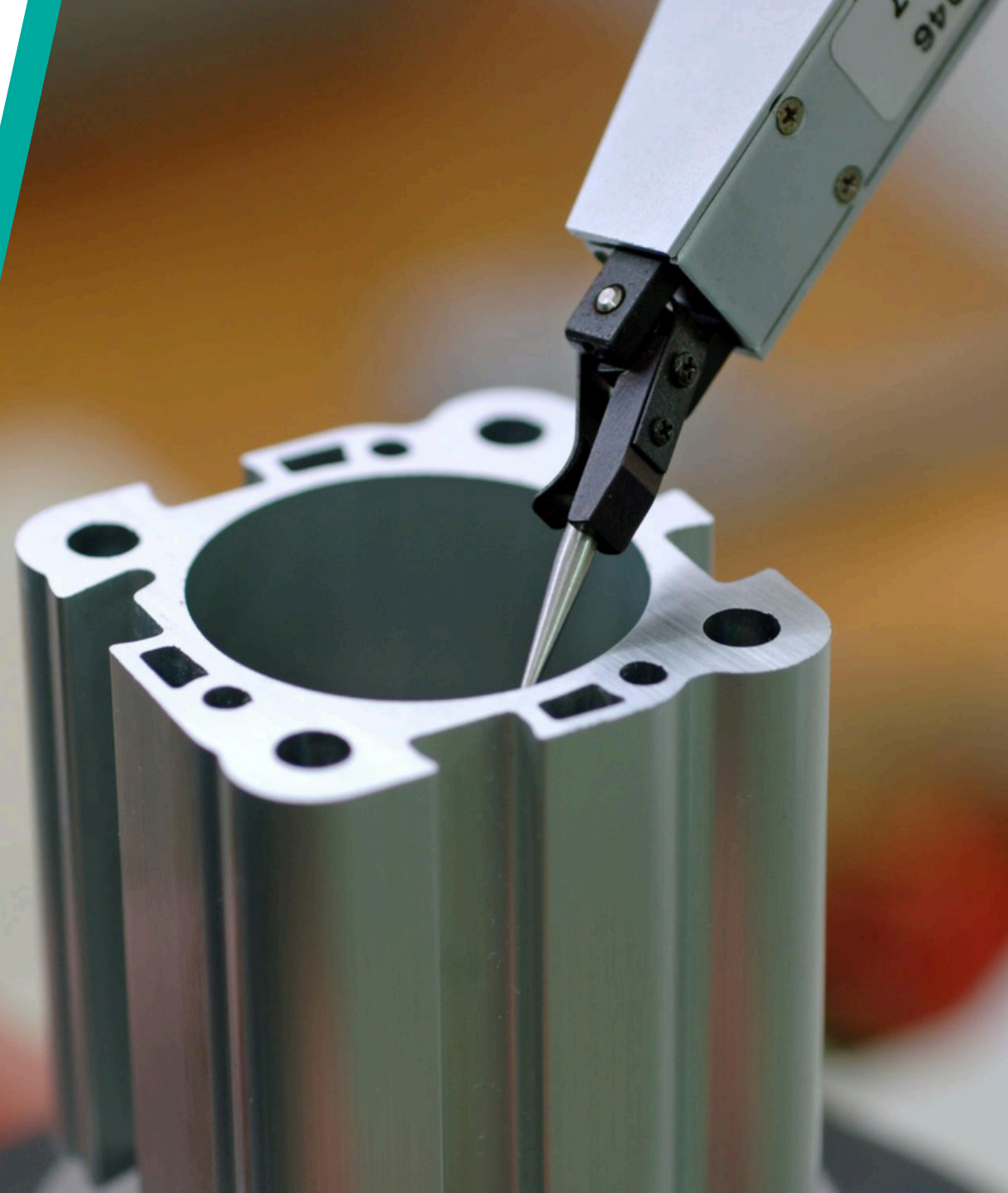
UNIGASKET
The Future Is Here

**ALWAYS
COMMITTED
TO QUALITY**

certificados desde 1996
UNI EN ISO 9001
test al 100% de los productos



MADE IN ITALY



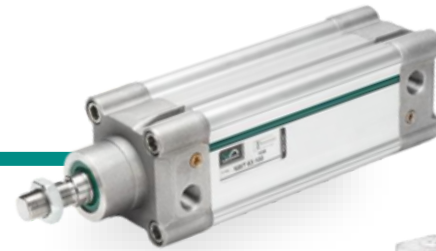


LA GAMA

CILINDROS

Cilindros, actuadores & gripper

pag. 6



VÁLVULAS

Valvulas y electroválvulas neumáticas

pag. 19



TRATAMIENTO DE AIRE

Grupos FRL y reguladores de precisión

pag. 31



RACORES

Racores, regul. de flujo, silenciadores, vacío

pag. 38





CILINDROS

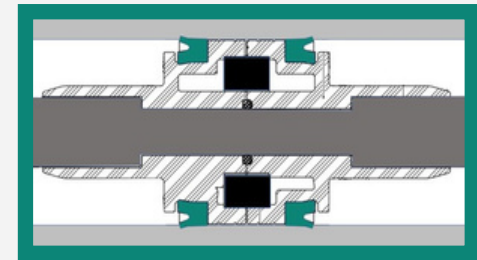
Más de 40 millones de cilindros producidos desde el 1984

Bujes de guía
en bronce y
Teflon-grafite



Vástago en Inox
lapeado/enrolados

Juntas de labios
en poliuretano (PUR)
para todas las series



CILINDROS

 RANGE MAP

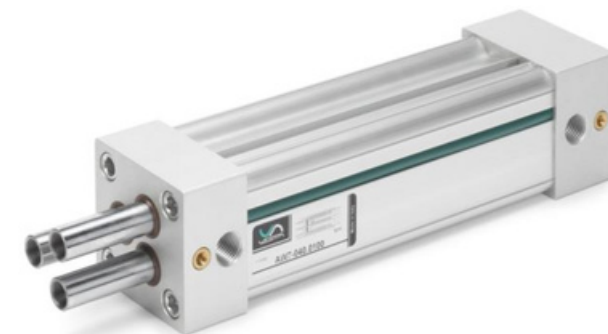
CILINDROS NEUMÁTICOS STANDARD ISO

Pag.8



CILINDROS GUIADOS & ANTI-ROTACIÓN

Pag.13



ACTUADORES CON FUNCIONES ESPECIALES

Pag. 15



CILINDROS PARA AMBIENTES AGRESIVOS Y EXPLOSIVOS

Pag.16



GRIPPER NEUMÁTICOS

Pag. 18

NEW





CILINDROS REDONDOS ISO 6432

Disponibilidad kit reemplazo
de juntas (también en Viton)



DVM/ACM/DRM

ø12,16, 20, 25

ISO6432 inspeccionables con cabezas atornilladas

STEP FILES 3D



ATEX II 3GD



Disponible con vástago
hexagonal anti-rotación



DLM/ALM

ø08,10,12, 16, 20, 25

Cilindros ISO6432 con testadas enrolladas



DVMT/ACMT

ø32, 40, 50

Cilindros redondos magnéticos

SENSORES
MAGNETICOS



FIJACIONES ISO 6432





CILINDROS ISO 155 52



Disponible kit de montaje



Sellos de labios en poliuretano, vástagos en Inox



Disponible kit de montaje



NWT

ø32, 40, 50, 63, 80, 100, 125

Cilindros ISO 15552 para aplicaciones heavy-duty

STEP FILES 3D



ATEX II 3GD



LNT

ø32,40,50,63,80,100, 125

Cilindros ISO 15552 magnéticos amortiguados

SENSORES MAGNETICOS



FIJACIONES ISO15552





CILINDROS GIGANT ES ISO 15552

SellosenViton
disponibles hasta
el diametro 320



XJN

ø160, 200, 250, 320

Cilindros ISO 15552 gigantes magnéticos amortig.






CILINDROS ISO 2128 7 / UNITOP & COMPACTOS



Kit de montaje multi-estándar (ISO/UNITOP)

 Doble junta de labiodes poliuretano



NSK I/U

ø16, 20, 25, 32, 40, 50, 63, 80, 100

Cilindros compactos standard ISO 21287 & UNITOP

STEP FILES 3D



ATEXII3GD



SH

ø125, 160, 200

Cilindros compactos gigantes magneticos

CZ

ø6, 10, 16

Cilindros de cartucho

SENSORES MAGNETICOS








FIJACIONES ISO21287





TABLA DE CONVERSIÓN CÓDIGOS STANDARD ISO

		FESTO	SMC	PARKER	NORGREN	METALWORK
 ISO 6432	DVM/DLM ACM/ALM	DSNU (dobleeff.) E S N U (simple eff.)	C85	P1A	RM8000	ISO 6432 Serie 3
 ISO 15552	NW T LNT XJN	DSBG DSBC DSBF	CP95 CP96	P1D (fine serie) P1F	PRA802000	ISO 15552 STD Serie TP
 ISO 21287 UNITOP	NSK-I NSK-U 	ADN (dobleeff.) A E N (simple eff.) ADVU (UNITOP doble) AEVU (UNITOP singolo)	C55	P 1 P	R A 1 9 2 0 0 0	CMPC CMPC UNITOP

CILINDROS GUIADOS & ANTI-ROTACIÓN



Disponibles en
acero Inox

GLH

ø20, 25, 32, 40, 50, 63, 80, 100

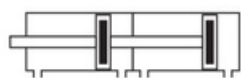
Guías lineares H a standard ISO 15552/6432



HNG

ø16, 20, 25, 32, 40, 50, 63

Cilindros compactos guiados anti-rotación



2/3/4-tandem
disponible



NCV63

ø63

Cilindros neumáticos planos anti-rotación



CIL. CON VÁSTAGOS GEMELOS / PERFORADOS



PS/HPSK

ø16, 20, 25, 32

Carros neumáticos con vástagos gemelos perforados

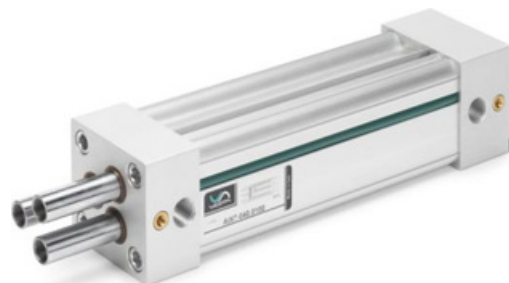


AW2-3

ø32, 40, 50, 63, 80, 100

Cilindros de doble vástago gemelo anti-rotación

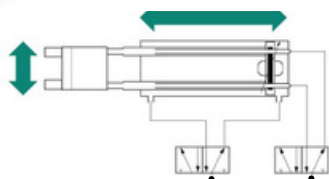
Cilindros anti-rotación dentro de las dimensiones ISO



AW1-5-7

ø32, 40, 50, 63


Cilindros con vástagos perforados telescópicos

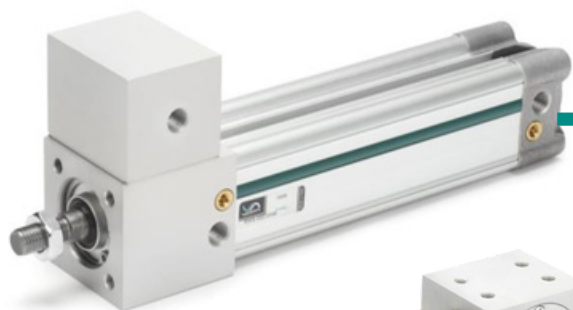


SENSORES MAGNETICOS



ACTUADORES CON FUNCIONES ESPECIALES

Bloqueo hasta
3x cilindro de fuerza 



RW/DC

ø32, 40, 50, 63, 80, 100

Cilindros con bloqueo de vástago (simple/doble efecto)

CRW

ø25, 32, 40, 50, 63, 80, 100

Actuadores giratorios (macho/hembra, 90°/180°/360°)

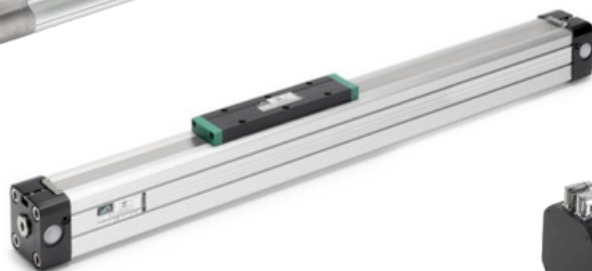
Opción de ajuste
angular disponible 



RLF/TM

ø16, 20, 25, 32, 40, 50, 63

Cilindros sin vástago (sistema de banda y magnético)



ESNL

ø32,40,50, 63, 80 (100, 125)

Actuadores eléctricos ISO15552 (paralelo/lineal)



Pistón especial
con anti-rotación 





CILINDROS PARA FOOD&AMBIENTES AGRESIVOS



Disponible con vástago hexagonal anti-rotación



DLMX/ALMX

ø10, 12, 16, 20, 25

Cilindros ISO 6432 en Inox (con amortiguador neumático)



Testadas inspeccionables

RSSC

ø32, 40, 50, 63

Cilindros en Inox AISI 304 (para el sector alimentario)



NSKX

ø16, 20, 25, 32, 40, 50, 63, 80, 100

Cilindros compactos ISO 21287 en Inox

SENSORES MAGNETICOS




ATEX II 3GD





CILINDROS PARA FOOD Y AMBIENTES AGRESIVOS

Testadas de polímero
certificado FDA/food 



XJS

ø32, 40, 50, 63, 80, 100

Cilindros ISO 15552 en polímero conforme a la FDA

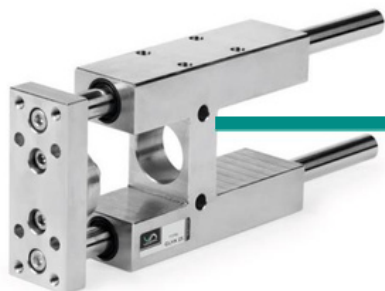
Sellos disponibles
FDA para la industria
alimentaria 



XJSS

ø32, 40, 50, 63, 80, 100, 125

Cilindros ISO 15552 en Inox AISI304/316



GLHX

ø25, 32, 40, 50, 63, 80, 100

Guías ISO 15552/6432 en Inox AISI304/316



GRIPPER NEUMÁTICOS



NGA

ø10, 12, 16, 20, 25, 32

Gripper angUlares30° (SIMPLE/doble efecto)



Guíalíneal con rodamientos

NGP

ø10, 16, 20, 25

Gripper paralelos (SIMPLE/doble efecto)

NEW



NGT

ø12, 16, 20, 25

Gripper 180°





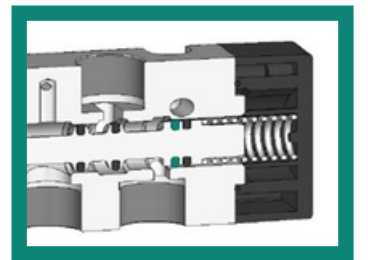
VALVULAS

Proceso Niploy y
tratamientos para
mayor durabilidad



Espacios
optimizados para
alto flujos

Sellos de labios en
NBRo FKM para una
mayor resistencia



VÁLVULAS

 RANGE MAP

3D STEP FILES 

VESTA ATEX 

EWJTRAILER 

VÁLVULAS PARA AMB.
EXTREMOS & ATEX

page21



ELECTROVÁLVULAS Y
VALVULAS NAMUR & ISO

page 20



ELECTROVÁLVULAS Y
VALVULAS 3/2, 5/2, 5/3

page 23



EWJ -ISLA DE VÁLVULAS EN
CONEXION MULTIPOLARES

page 24



OPERADORES 3/2A
COMANDO DIRECTO

page25



VÁLVULAS A OPTURAD.
3/2 POR ALTO FLUJOS

page26




VÁLVULAS MANUALES
Y MECÁNICAS

page 27





VÁLVULAS PARA AMBIENTES EXTREMOS Y ATEX

Juntas para altas y bajas temperaturas disponibles 

 Certificate ATEX II 3GD



SINCE 1989

SERIE E

Bobina 22mm
G1/8", 1/4", 1/2"

Válvulas y electroválvulas 3/2, 5/2 y 5/3 resistentes a altas/bajas temperaturas y polvo

 Certificate ATEX II 2GD



Componentes internos de acero inoxidable y tratamiento Alodine

SERIE XE

Bobina ATEX 22mm
G1/4", 1/2", NAMUR


Válvulas, electroválvulas y NAMUR ATEX II 2GD





VÁLVULAS Y ELECTROVÁLVULAS NAMUR & ISO

 Certificate
ATEX II 3GD

 Juntas para altas y bajas
temperaturas disponibles

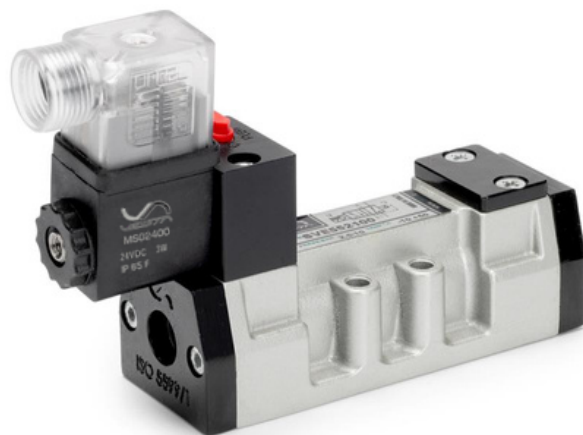


SERIE NM

Bobina 22mm
NAMUR (IN: 1/4")

Válvulas y electroválvulas NAMUR resistentes a
altas/bajas temperaturas y polvo

Disponible 5/2 con sensor
de la implementación



SERIE SVE/SVP

Bobina 22mm
ISO 1, ISO 2

Válvulas y electroválvulas ISO1 e ISO2

Basi ISO
disponibles



BOBINAS Y CONECTORES





VÁLVULAS Y ELECTROVÁLVULAS

Plazos de intercambio rápidos hasta 35Hz 

 Flujo G1/4":
1,400 NL/min



SERIE K

Bobina 17mm
G1/8", 1/4", 1/2"

Miniválvulas de alto flujo y alta velocidad de intercambio



SERIE LNE

Bobina 22mm
G1/8", 1/4", 3/8", 1/2", NAMUR

Válvulas con cuerpo en die-cast y juntas de labio





ISLA DE CONEXIÓN MULTIPOLAR

Sistema innovador de configuración



Kit de montaje disponible a petición

EWJ ISLA DE VÁLVULAS

Terminal modular con auto-configuración

Operador 10mm
IN: G1/4" OUT: tubo Ø



MPV (a solicitud)

Manifold con conexión eléctrica integrada

Bobina 17mm
G1/8", 1/4"



CWY-3

Manifold de mini electroválvulas da M5

Operador 10mm
OUT: M5

BOBINAS Y CONECTORES



OPERADORES 10mm



OPERADORES 3/2 DECONTROL DIRECTO



Cuerpos modulares para montar rápido



QBE

Bobina 22mm - G1/8"

Electroválvulas 3/2 con mando directo



CWJ-15

15mm

Microoperadores 3/2 de 15mm (disponible en base)

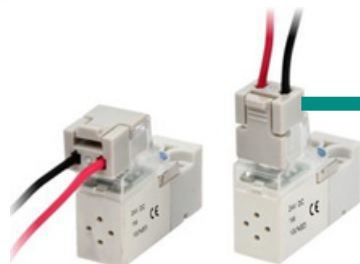
Plazos de intercambio rápidos hasta 30Hz



CWJ-10

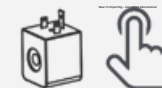
10mm

Microoperadores 3/2 de 10mm (disponible en base)



Conector universal (horizontal/vertical)

BOBINAS Y CONECTORES



VÁLVULAS DE OBTURACIÓN DE 3/2 ALTOS FLUJOS



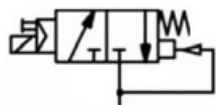
Flujos desde 6.000 hasta 60.000 NL/min



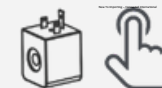
PV32

Bobina 30mm
G1/2", 3/4", 1", 1 1/2", 2"

Válvulas 3/2 obturador para alto flujo (aire/vacío)



Disponibles servopilota con vacío



VÁLVULAS MANUALES



Versión de alto flujo (G1/2')
disponible bajo petición

VCML

G1/8", 1/4"

Válvulas con mando manual (opción palanca Inox)

Disponibles con retorno
neumático para G1/8'



VCMT

G1/8", 1/4"

Válvulas de accionamiento manual



VFP

G1/4"

Válvulas accionadas por pedal

VÁLVULAS MECÁNICAS



VCMS

G1/8", 1/4"

Válvulas de control de punta(cam)



VCLL

G1/8"

Válvulas de accionamiento lateral por rodillo



VCLR

G1/8"

Válvulas control de rodillo (opción operador Inox)

Materiales disponibles
para el sector alimentario



MICROVÁLVULAS MANUALES Y MECÁNICAS



MPGI/MPF/MSR

Tubo Ø4, M5

Micro válvulas con botón/interruptor manual



MMA

Tubo Ø4, M5

Micro válvulas mecánicas de punta(cam)

Variantes NO, 5/2
y M5 disponibles



MMR/MMS

Tubo Ø4, M5

Microválvulas mecánicas de rodillo

ELEMENTOS DE LA LÓGICA NEUMÁTICA

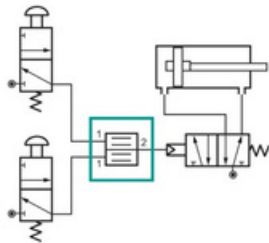


AND/OR/YES/NOT

Tubo $\varnothing 4$

Elementos lógicos para control neumático

Válvula AND temporizada por seguridad bimanual



SBI

Tubo $\varnothing 4$

Válvulas de seguridad bimanual



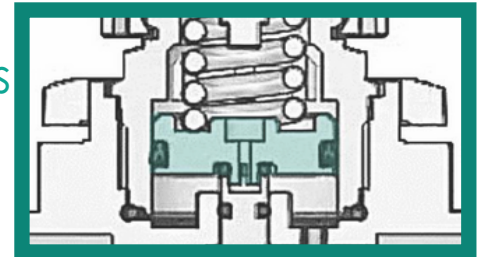
TRATAMIENTO AIRE

Todas las series con
cuerpo de aluminio
de alta resistencia



Desde la regulación de precisión de 1/8" hasta elementos de gran caudal de 2"

Pistones en polímero con juntas labiales en NBR para un ajuste estable



TRATAMIENTO AIRE

 RANGE MAP

REGULADORES DE PRESIÓN

Pag.33



GRUPOS FRL LINEAS MODULARES

Pag. 34



ALTA PRESIÓN, ALTO FLUJO, MULTIPLICADORES

Pag.36



CONTROLADORES DE ALTA PRECISIÓN

Pag.37



VALVULAS PROPORCIONALES

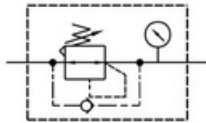
Pag. 37



REGULADORES DE PRESIÓN



Disponible con
flujodevuelta



TU-R TAMAÑO 1/2

M5, G1/8", 1/4"

Micro-reguladores de presión (con opción de reflujo)

TU-R TAMAÑO 3/4/5

G1/4", 3/8", 1/2", 3/4", 1"

Reguladores de presión (con opción de reflujo)

INOX-OX (asolicitud)

G1/4"

Micro-reguladores de oxígeno (materiales NSF)

MANOMETROS



SOPORTES



3D STEP FILES



GRUPOS FRL UNIDADES MODULARES



TU-FRL TAMAÑO 2

G1/4"

R = Regulador, FR= Filtro-regulador, FRL = Unidad FRL

F = Filtro, L = Lubricador, VM = Valvula 3/2 on-off

VS = Válvula slow start + shut-off



TU-FRL TAMAÑO 3

G1/4", 3/8", 1/2"

R = Regulador,FR=Filtro-regulador, FRL = Unidad FRL

F = Filtro, L = Lubricador, VM = Valvula 3/2 on-off

VS=Válvulaslowstart+shut-off,MMF=Desengrasador



Filtros desde 40 hasta 0,01 µm





GRUPOS FRL – UNIDADES MODULARES



Taza metálica disponible para todas las tallas

TU-FRL TAMAÑO 4

FILTROS ESPECIALES



G1/2"

R = Regulador, FR= Filtro-regulador, FRL = Unidad FRL
F = Filtro, L = Lubricador, VM = Valvula 3/2 on-off
VS = Valvula slow start + shut-off



TU-FRL TAMAÑO 5

FILTROS ESPECIALES



G3/4", 1"

R=Regulador,FR=Filtro-regulador, FRL = Unidad FRL
F=Filtro, L = Lubricador, VM = Valvula 3/2 on-off





ALTA PRESIÓN, ALTO FLUJO, MULTIPLICADORES



Regulación 0-15 bar
resistencia hasta 20 bar

TU-F, R, L TAMAÑO 4H

G1/2"

Reguladores y grupos FRL para alta presión (0-15 bar)



Flujo hasta
50.000 NL/min



TU-F, R, L TAMAÑO 6/7

G1 1/2", 2"

Filtros y reguladores de alto flujo



SERIE PBR

ø40, 63, 100

Multiplicadores de presión (1:2, 1:3, 1:4)

SERIE PRV

G1/8", 1/4", 3/8", 1/2", 3/4", 1"

Valvulas para relief de presión



MANOMETROS





REGULADORES DE PRES. DE ALTA PRECISIÓN



Precision
de 0,2% F.S.

SERIE HPR

G1/8", 1/4", 1/2"

Reguladores de presión de alta precisión



SERIE DPV

MANUALE OPERATIVO

G1/8", 1/4", 1/2"

Válvulas proporcionales con control eléctrico

Flujo G1/2"
5.000 NL/min



SERIE DPS

MANUALE OPERATIVO

G1/8"

Presostatos y vacuestatos digitales

Output: 1-5V,
4-20mA & PNP



DFM SERIES

G1/4", 1/2", 3/4"

Flujómetros digitales (100 to 2,000 NL/min)

3D STEP FILES



RACORES

 RANGE MAP

RACORES Y MINI RACORES
DE CONEXION RAPIDA

Pag. 39



RACORES
EN LATÓN

Pag. 39



RACORES
EN INOX

Pag. 39



VÁLVULAS DE
CONTROL

Pag. 39



REGULADORES
DE FLUJO

Pag. 40



SILENCIADORES

Pag. 40



RACORES CON
GENERADOR DE VACÍO

Pag. 40



RACORES Y MINI RACORES



QF

G1/8", 1/4", 3/8", 1/2"

Racores de conexión rápida



QM

M3, M5, M6

Mini racores de conexión rápida



QB

G1/8", 1/4", 3/8", 1/2"

Racores de conexión rápida en latón



QX

G1/8", 1/4", 3/8", 1/2"

Racores de conexión rápida en Acero Inox



QV

G1/8", 1/4", 3/8", 1/2"

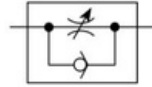
Válvulas de control



REGULADORES DE FLUJO, SILENCIADORES, VACIO



Control de precisión
con altos caudales



VRF

G1/8", 1/4", 3/8", 1/2"

Reguladores de flujo de precisión



QR

G1/8", 1/4", 3/8", 1/2"

Reguladores de flujo con racores



QS

G1/8", 1/4", 3/8", 1/2"

Silenciadores y silenc. con control de escape

Presionde vacio
hasta -0,90 bar



VQ

G1/8"

Racores con generador de vacío



Cilindros y válvulas especiales a diseño para aplicaciones en lugares extremos o con funciones especiales.



PACKAGING & LOGISTICS



FOOD & BEVERAGE



BIOMEDICAL & PHARMA



PROCESS INDUSTRIES



WOOD, GLASS & ABRASIVES



VACUUM & MANIPULATION



AUTOMOTIVE & TRUCKS



RAILWAYS & RIDES



TEXTILE & PRINTING



WELDING & SIDERURGICAL

UNIGASKET SPAIN

Dirección: C/ Colom, nº 495

08228 Terrassa (Barcelona)

☎ 93 736 93 55

✉ comercial@unigasket.it

👉 www.unigasket-spain.com



UNIGASKET
THE FUTURE IS HERE



